

## Configuración de correo en Outlook 2003 modo IMAP

Si deseas configurar el cliente Outlook 2003 para que funcione con Gmail en modo IMAP:

1. Lo primero que hay que hacer es acceder a tu cuenta desde cualquier explorador como Internet Explorer, Mozilla, Safari etcétera.
2. Ya adentro de la cuenta, ingresa a la opción **“Configuración”** en la parte superior derecha y después a **“Reenvío correo POP/IMAP”**.
3. Verifica que en la sección **“Acceso IMAP”** la opción **“Habilitar IMAP”** esté seleccionada, después da clic en **“Guardar cambios”**.

The screenshot shows the Gmail configuration interface with the following sections:

- Reenvío:**
  - Inhabilitar el reenvío
  - Reenviar una copia del correo entrante a  y conservar la copia de Gmail en Recibidos
  - Sugerencia: si sólo deseas reenviar algunos de tus mensajes, [crea un filtro](#).
- Descarga correo POP:**
  - 1. Estado: **POP está habilitado** para todos los mensajes recibidos desde el 26/11/05.
    - Habilitar POP para **todos los mensajes** (incluso si ya se han descargado)
    - Habilitar POP para los **mensajes que se reciben a partir de ahora**
    - Inhabilitar POP
  - 2. Cuando se accede a los mensajes a través de POP
  - 3. Configurar el cliente de correo electrónico (p. ej., Outlook, Eudora o Netscape Mail) [Instrucciones para la configuración](#)
- Acceso IMAP:**
  - 1. Estado: **IMAP está habilitado**.
    - Habilitar IMAP
    - Inhabilitar IMAP
  - 2. Configura tu cliente de correo electrónico (por ejemplo, Outlook, Thunderbird, iPhone) [Instrucciones para la configuración](#)

Buttons:

4. Abre **Outlook**.
5. Da clic en el menú en la opción de **Herramientas → Cuentas de correo electrónico**
6. Elige **“Añadir una cuenta de correo electrónico nueva”** y haz clic en **“Siguiente”**
7. Haz clic en el botón **“IMAP”** para determinar el tipo de servidor y, a continuación, haz clic en **“Siguiente”**.
8. Introduce la información siguiente en los campos correspondientes:

- **Información sobre el usuario**  
**Tu nombre:** escribe tu nombre tal y como deseas que aparezca en el campo **“De:”** de los mensajes que tu mandes.  
**Dirección de correo electrónico:** escribe tu dirección de correo electrónico completa de Gmail (*nombredeusuario@tudominio.com*).
- **Información del servidor**  
**Servidor de correo entrante (IMAP):** imap.gmail.com  
**Servidor de correo saliente (SMTP):** smtp.gmail.com
- **Información de inicio de sesión**  
**Nombre de usuario:** introduce tu nombre de usuario de Gmail (incluido *@tudominio.com*)  
**Contraseña:** proporciona tu contraseña de Gmail.
-

**E-mail Accounts**

**Internet E-mail Settings (IMAP)**  
Each of these settings are required to get your e-mail account working.

**User Information**  
Your Name:   
E-mail Address:

**Server Information**  
Incoming mail server (IMAP):   
Outgoing mail server (SMTP):

**Logon Information**  
User Name:   
Password:   
 Remember password

Log on using Secure Password Authentication (SPA) More Settings ...

< Back    Next >    Cancel

9. Haz clic en “**Más configuraciones...**” y, a continuación, en la pestaña “**Servidor saliente**”.
10. Marca la casilla que aparece junto a “**Mi servidor de salida (SMTP) requiere autenticación**” y elige “**Utilizar la misma configuración que mi servidor de correo entrante**”.

**Internet E-mail Settings**

General    **Outgoing Server**    Connection    Advanced

My outgoing server (SMTP) requires authentication

Use same settings as my incoming mail server

Log on using

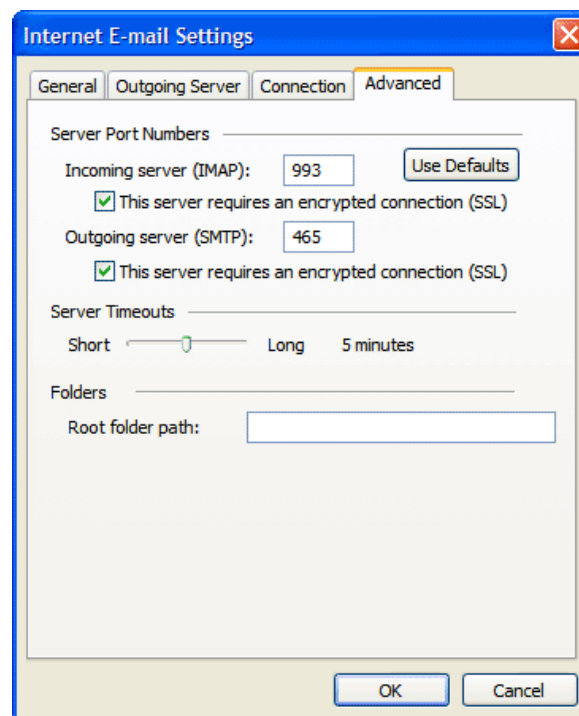
User Name:   
Password:

Remember password

Log on using Secure Password Authentication (SPA)

OK    Cancel

11. Haz clic en la pestaña “**Opciones Avanzadas**” y marca la casilla junto a “**Este servidor precisa una conexión encriptada (SSL)**” en “**Servidor de entrada (IMAP)**”.
12. Marca la casilla situada junto a “**Este servidor precisa una conexión encriptada (SSL)**” en “**Servidor saliente (SMTP)**” y escribe 465 en la casilla “**Servidor saliente (SMTP)**”.
13. Haz clic en **Aceptar**.



14. Haz clic en **“Probar configuración de la cuenta...”** Después de recibir el mensaje **¡Felicidades! Se han completado todas las pruebas correctamente**, haz clic en **“Cerrar”**.
15. Haz clic en **“Siguiete”** y, a continuación, en **“Finalizar”**.

Has terminado de configurar tu cuenta de correo de Gmail en Outlook en modo IMAP.