


Manual de Usuario - Google Email Uploader

Instalación y utilización de Google Email Uploader	1
Solución de problemas	6
Error 2	6
Initializing	6

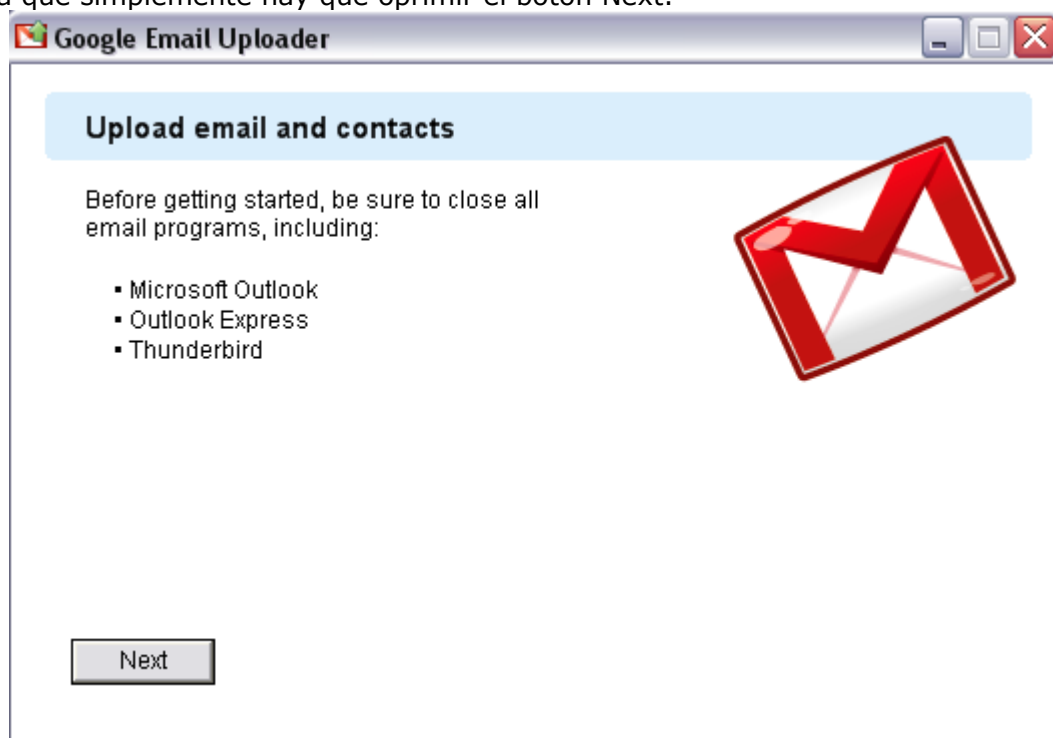
Instalación y utilización de Google Email Uploader

Para migrar correo existente a la cuenta de correo de Google, utilizaremos la herramienta Google Email Uploader la cual se puede descargar desde el sitio http://mail.google.com/mail/help/email_uploader.html. Para instalarla simplemente hay que hacer doble clic en el ícono del programa. Una vez que se ha instalado, aparecerá un ícono de un sobre en el

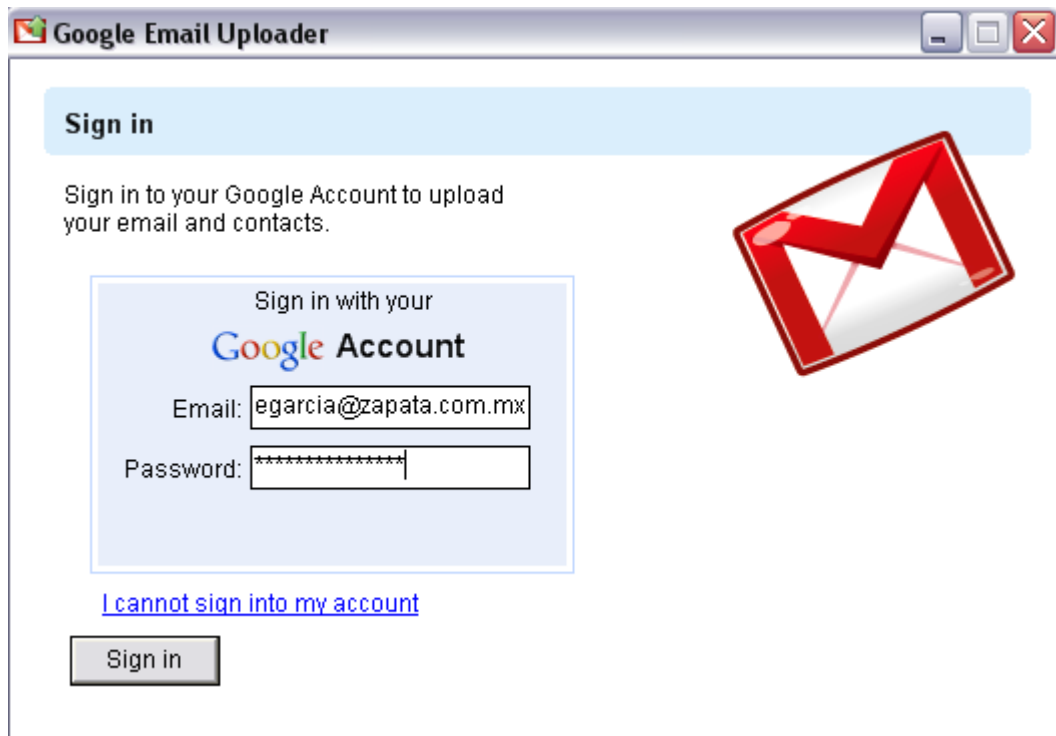
escritorio. 

Para poder importar correos a una cuenta de Google Apps, una vez que se tiene la herramienta instalada, se deben seguir los siguientes pasos:

1. Hacer doble clic en el ícono de Google Email Uploader. Aparecerá una pantalla en la que simplemente hay que oprimir el botón Next.

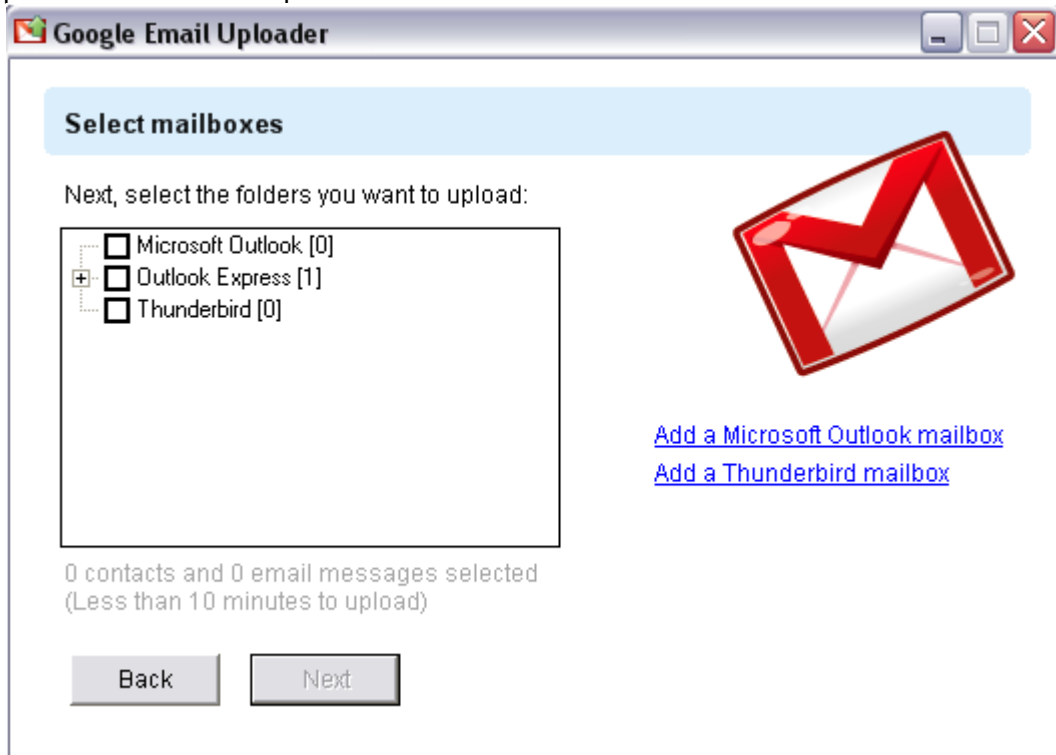


2. En la siguiente pantalla se debe teclear el usuario y la contraseña de la cuenta de Google a la que quieren importar los correos. Una vez que se han introducido estos datos, oprímie el botón de Sign in.



NOTA: Se debe introducir la cuenta completa, es decir, fegarcia@zapata.com.mx no sólo fegarcia.

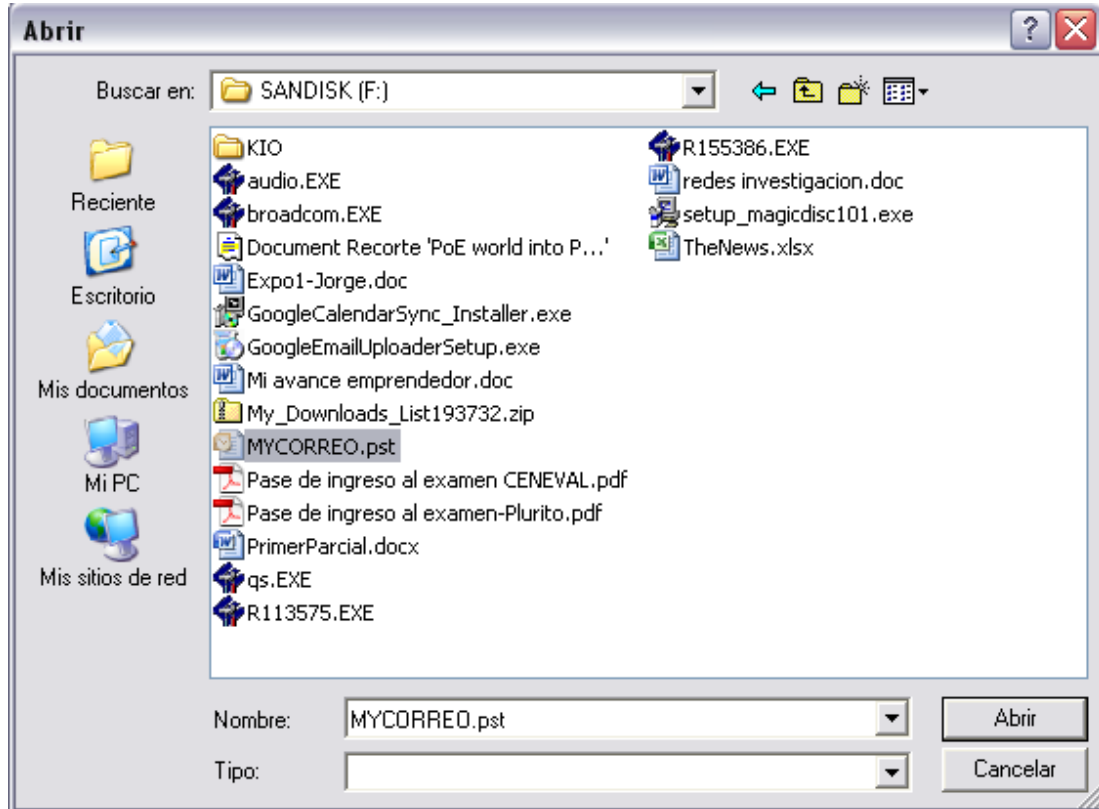
3. Si los datos son correctos, aparecerá una pantalla para seleccionar desde que aplicación se van a importar los correos.



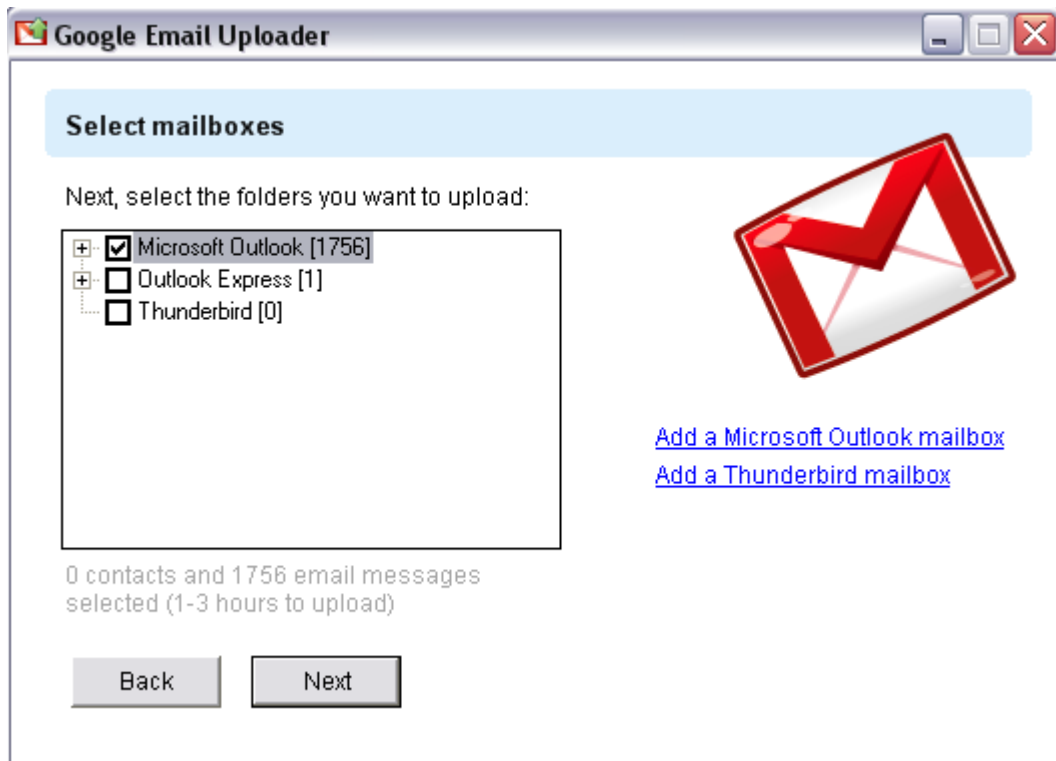
Del lado izquierdo aparecen los buzones que pudieran existir en la máquina y del lado derecho aparece la opción de agregar un buzón de correo de Microsoft Outlook o de Thunderbird. En este caso estamos utilizando archivos PST por lo

que la opción que debes seleccionar es la de **Add a Microsoft Outlook mailbox**.

4. Nuevamente se desplegará otra pantalla en la que aparecen los documentos existentes en la computadora. Aquí debes navegar en la computadora y seleccionar el archivo PST que se quiere importar a la cuenta de Google. En este caso el archivo se llama MYCORREO.pst.



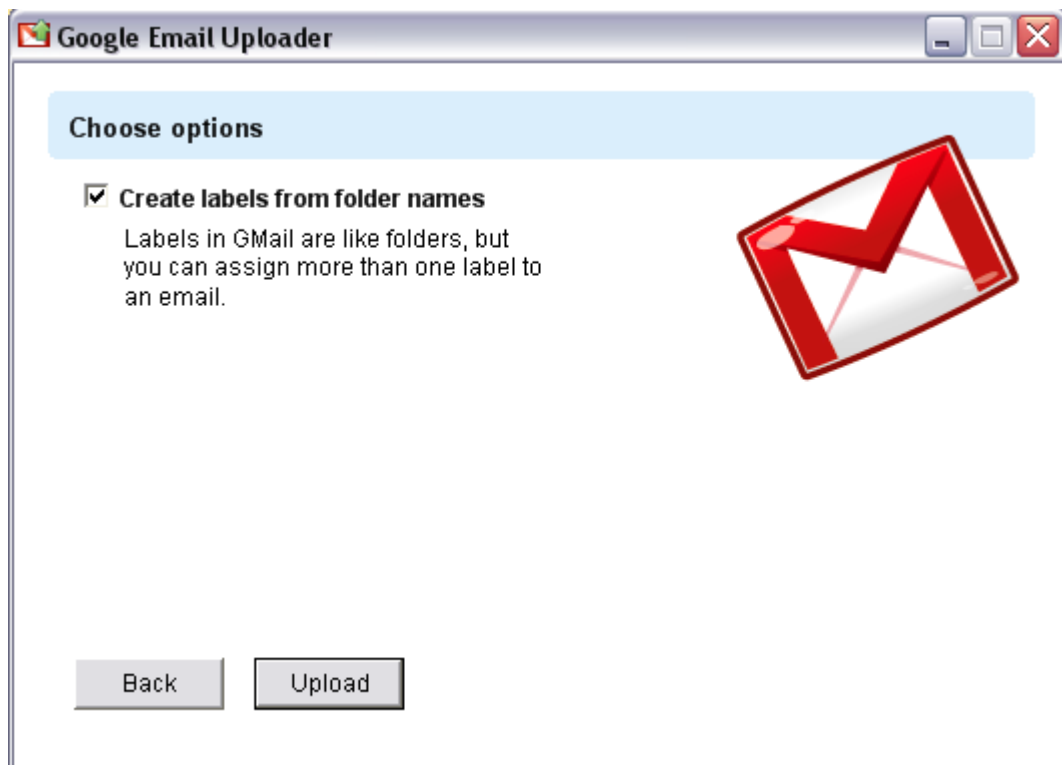
Una vez que se tiene seleccionado el archivo, oprime el botón de Abrir y regresarás a la pantalla anterior, con la diferencia de que el archivo PST aparecerá reflejado en la opción de Microsoft Outlook del lado izquierdo.



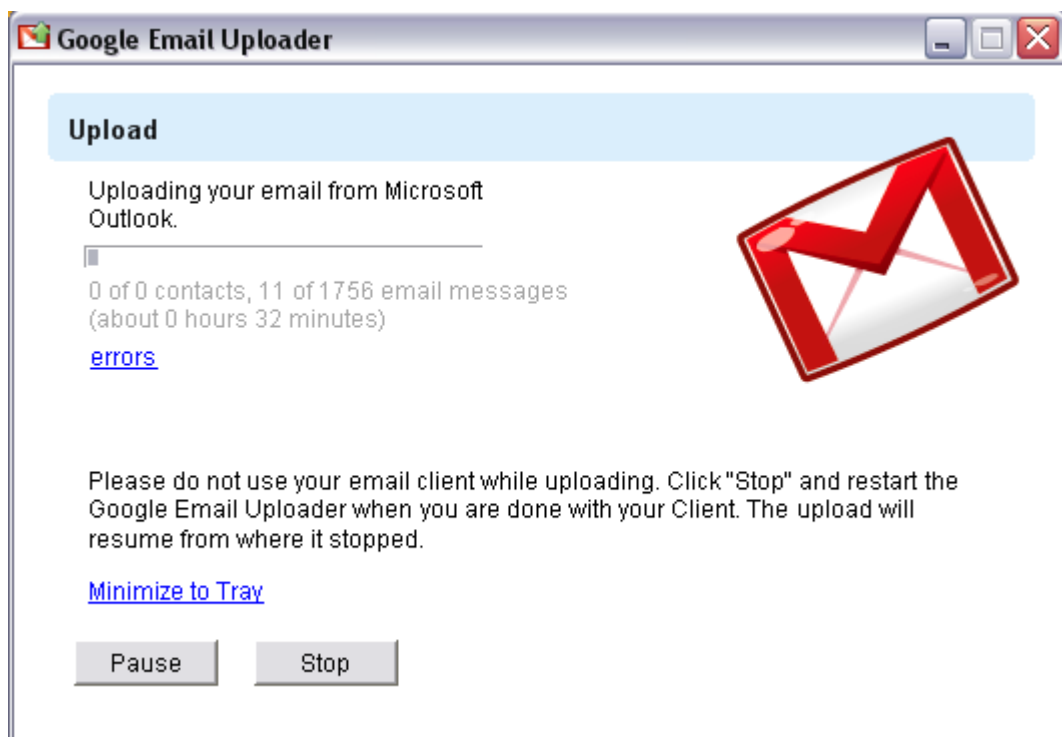
Asegúrate de seleccionar el cuadro de Microsoft Outlook de tal forma que aparezca una palomita como se observa en la imagen de arriba. **NOTA:** El número que aparece entre corchetes, es el número de correos que se importarán, mismos que aparecen en letra gris en la parte de abajo.

Cuando hayas terminado con la selección del buzón que se quiere importar, oprime el botón Next.

5. En la siguiente pantalla sólo se indica si se quiere que se creen etiquetas en la cuenta de Google con el mismo nombre que las carpetas que se tenían en la cuenta de Outlook. Una vez que se ha terminado, oprime el botón de Upload, con lo que se empezará a subir tu correo.



6. Aparecerá una pantalla de estado en la que se muestra el progreso que se tiene con la subida masiva de correos a la cuenta.



NOTA: Así como aparece el número de correos que se han subido, también aparecen los errores que se han producido; si haces clic en el letrero de errores, se abrirá un documento de texto con los errores que se han presentado hasta el momento.

Estos errores pueden presentarse por falta de información en el encabezado del correo o porque el correo sea mayor a 16MB.

Solución de problemas

Error 2

Los dos errores más recurrentes en la instalación y operación del Google Email Uploader son la falta del framework .Net y que el instalador del programa se quede en Initializing.

Cuando el framework .Net no está instalado en la máquina, aparece un letrero explicando que se produjo el **Error 2**. Puede ser que a pesar de el error, el programa se haya instalado satisfactoriamente; para revisarlo sólo fíjate si en el escritorio apareció el ícono



. En caso de que no haya aparecido, se debe instalar el framework .Net 2.0 o superior y correr nuevamente el instalador del Google Email Uploader; esto debe solucionar el problema.

Initializing

Si el problema que se presenta es que el instalador se queda en **Initializing...** por más tiempo del debido, lo que se debe hacer es entrar a la página <http://code.google.com/p/google-email-uploader/downloads/list?can=1&q=&colspec=Filename+Summary+Uploaded+Size+DownloadCount>, donde debes ver la siguiente información:

The screenshot shows the Google Code project page for 'google-email-uploader'. It includes a search bar, navigation tabs for Project Home, Downloads, Wiki, Issues, and Source, and a table of download files.

Filename	Summary + Labels	Uploaded	Size	DownloadCount	...
GoogleEmailUploader_1.1_Setup.exe	Version 1.1 release; includes support for Contacts Deprecated	Apr 2008	397 KB	4488	
GoogleEmailUploader_1.0_Setup.exe	Google Email Uploader Installer - v1.0 Install Deprecated	Feb 2008	159 KB	2116	
GoogleEmailUploader-1.0-Release.zip	Release binaries - Feb-14, 2007 2007x02x14 Release Deprecated	Feb 2008	423 KB	204	
GoogleEmailUploader-1.0-debug.zip	Debug binaries - Feb-14, 2007 2007x02x14 Debug Deprecated	Feb 2008	607 KB	96	
EmailUploaderUserGuide.html	User's Guide Deprecated	Feb 2008	14.5 KB	290	

©2009 Google - [Code Home](#) - [Terms of Service](#) - [Privacy Policy](#) - [Site Directory](#)

De este sitio debes descargar el primer archivo (Google Email Uploader 1.1); es una versión anterior pero funciona perfectamente bien. El proceso de instalación es el mismo



y debe aparecer en el escritorio el ícono cuando la instalación ha terminado.